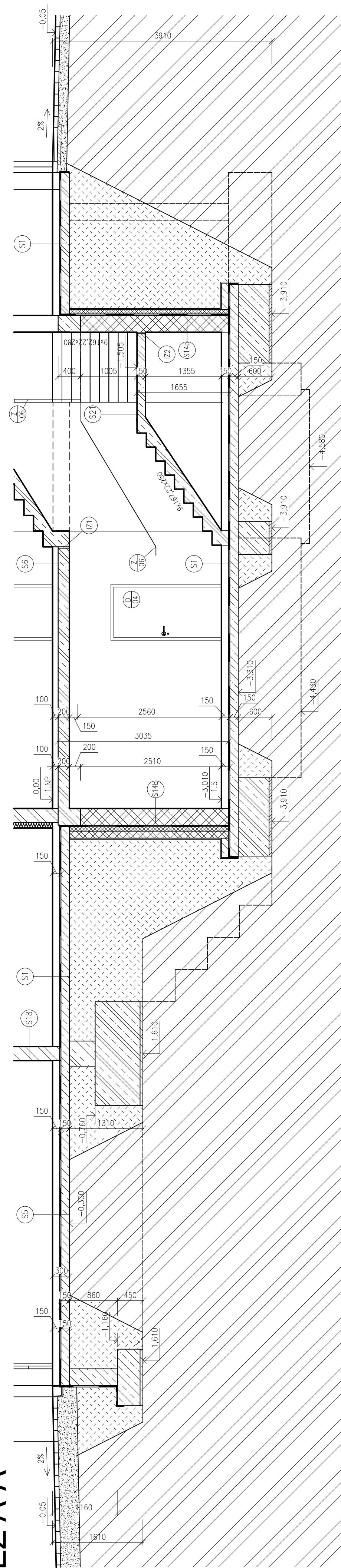
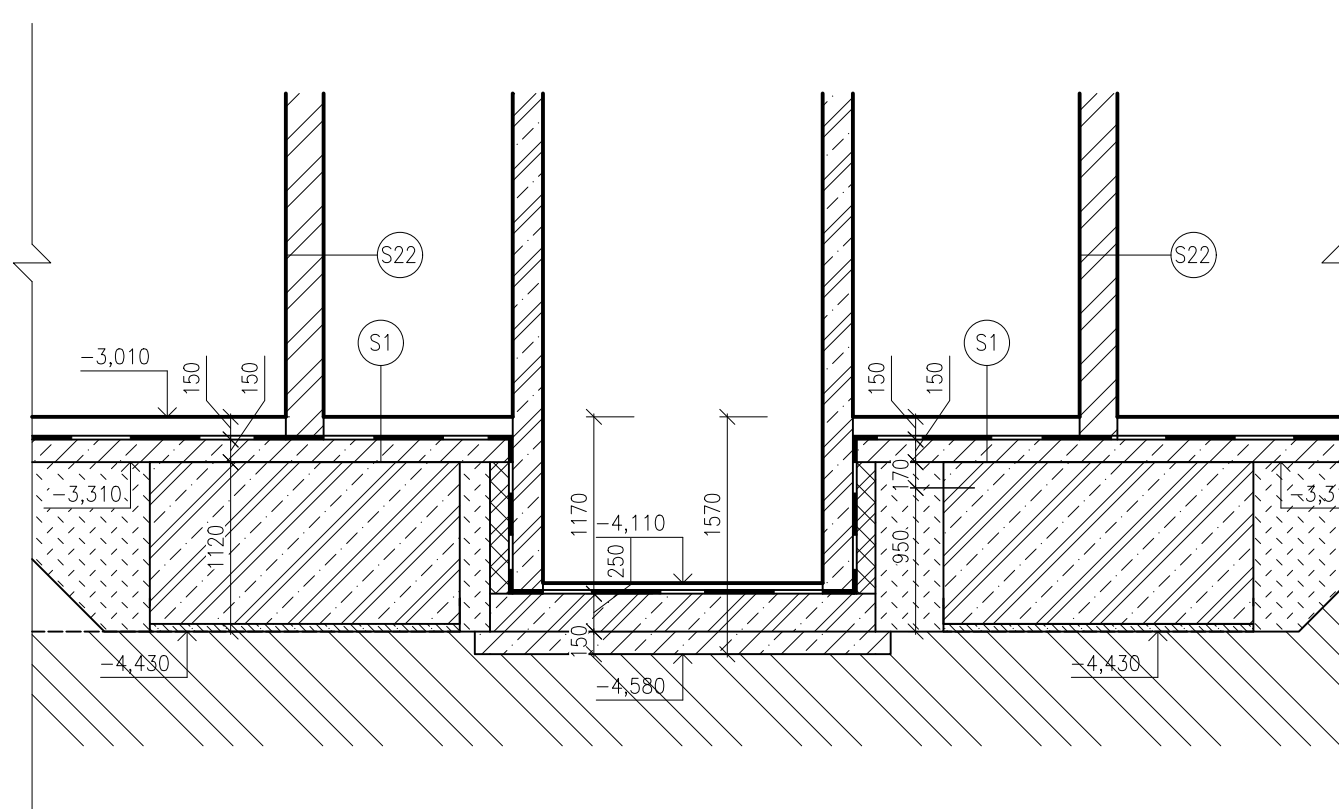


ŘEZ A-A



ŘEZ C-C



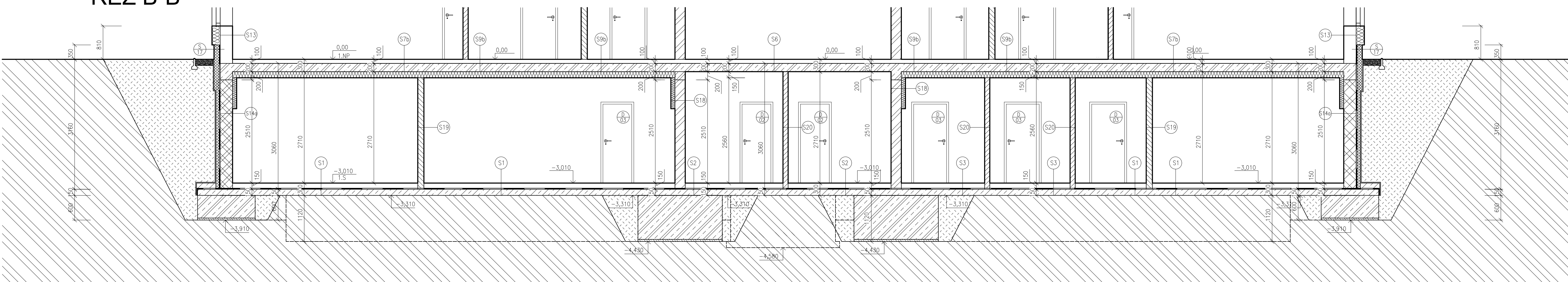
LEGENDA MATERIÁLŮ

- OBVODOVÉ NOSNÉ ZDIVO, CHELNÝ BLOK TYPU THERM TL 300 mm, ROZMĚRY 372/300/249 mm,  $\lambda_k = 0,175\text{W/mK}$ , OBJEMOVÁ HĚNOTNOST  $850\text{ kg/m}^3$ ,  $R_w=46\text{ dB}$ , P15, NA ZDICI MALTY
- VNITŘNÍ NOSNÉ ZDIVO, CHELNÝ BLOK TYPU THERM TL 250 mm, ROZMĚRY 372/250/249 mm,  $\lambda_k = 0,33\text{W/mK}$ , OBJEMOVÁ HĚNOTNOST  $850\text{ kg/m}^3$ ,  $R_w=57\text{ dB}$ , P15, NA ZDICI MALTY
- VNITŘNÍ NE NOSNÉ ZDIVO, CHELNÝ BLOK TYPU THERM TL 140 mm, ROZMĚRY 497/140/249,  $\lambda_k = 0,26\text{W/mK}$ , OBJEMOVÁ HĚNOTNOST  $850\text{ kg/m}^3$ ,  $R_w=43\text{ dB}$ , P10, NA ZDICI MALTY
- VNITŘNÍ NE NOSNÉ ZDIVO, CHELNÝ BLOK TYPU THERM TL 115 mm, ROZMĚRY 497/115/249,  $\lambda_k = 0,26\text{W/mK}$ , OBJEMOVÁ HĚNOTNOST  $850\text{ kg/m}^3$ ,  $R_w=42\text{ dB}$ , P10, NA ZDICI MALTY
- BETON C20/25, TŘÍDA VÝZTUŽE B500B
- OBVODOVÉ ZDIVO ZE ZPRAVČENHO BEDNĚNÍ, tl. 150 mm, VYPLNĚNO BETONEM C20/25 VYZTUŽENÝM PRUTY Z OCELY TŘÍDY B500B
- PROSTÝ BETON C20/25
- TEPELNÁ IZOLACE - EPS TL 200
- TEPELNÁ IZOLACE - XPS,  $\lambda_k = 0,036\text{W/mK}$ , PEVNOST V TLAKU  $300\text{ kPa}$ , PEVNOST VE SMYKU  $170\text{ kPa}$ , OBJEMOVÁ HĚNOTNOST  $35\text{ kg/m}^3$
- HYDROIZOLAČNÍ VRSTVA

POZNÁMKY

ZÁKLADOVÉ KONSTRUKCE BUDOV ZHOTOVĚNY Z ŽELEZOBETONU  
POD ZÁKLADY BUDE PROVEDENA PODKLADNÍ VRSTVA Z PROSTÉHO BETONU  
TL. 50 mm

ŘEZ B-B



0.000 = 256.133 m n.m. B.p.v. / SOUŘADNICOVÝ SYSTÉM S-JTSK

PRŮJEM	BAKALÁŘSKÁ PRÁCE	INŽENÝRSKÁ PRÁCE	FAKULTA STAVEBNÍ (stav)
VYPRACOVAN	Lukáš Sukop	INŽENÝRSKÁ PRÁCE	posuzování stavu
VEDOUcí PRÁCE	prof. Ing. Milan Ostrý Ph.D.	INŽENÝRSKÁ PRÁCE	
STAVBY			
MÍSTO STAVBY			
NÁZEV STAVBY	BYTOVÝ DŮM		
STAVEBNÍ OBJEKT	SO.01 STAVEBNÍ OBJEKT 1 - BYTOVÝ DŮM	FORMÁT	16 A4
ČÁST	DLE VYHL. č. 499/2006 Sb. VE ZNĚNÍ ÚČINNÉM OD 1.1.2018	DATUM	05/2021
OBSAH	PŮDORYS ZÁKLADŮ	STUPEŇ PD	DPS
		MĚRITKO	č. VYKRESU
		1:50	D.1.2.101